



**PARAMETRAGE DE L' « ANTI-POPUP »
SUR LE SERVICE PACK 2 DE WINDOWS XP**

1 WINDOWS XP ET LE BLOQUEUR DE FENETRE INTEMPESTIVE (ANTI-POP-UP)

Le service pack 2 (SP2) de Windows installe par défaut sur votre navigateur Internet Explorer un bloqueur de « fenêtre intempestive » (ou « anti pop up ») qui empêche l'apparition de fenêtres, principalement publicitaires, sans que vous en ayez exprimé la volonté.

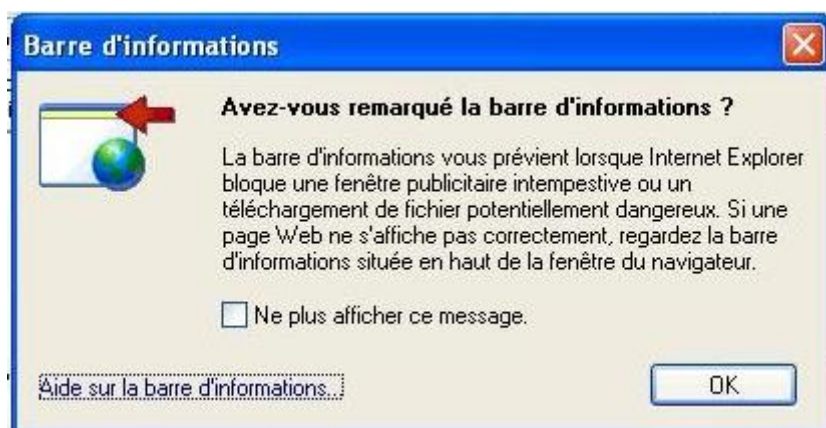
Certains sites, à l'image de votre plateforme UNI-MEDECINE, utilisent cette fonctionnalité afin d'accélérer le processus de connexion et limiter les actions utilisateurs.

Il vous faut donc autoriser l'accès au site www.uni-medecine.fr pour pouvoir continuer à travailler comme à votre habitude.

2 SOLUTIONS

Lors de votre premier accès à la plateforme Uni-Médecine après l'installation du service pack 2

2.1 Une barre d'information apparaît en dessous de l'adresse du site

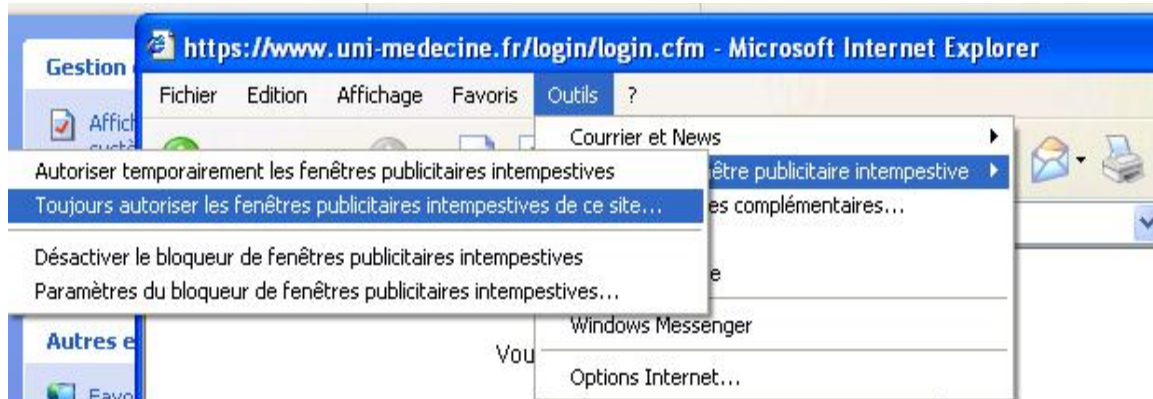


Cliquez sur la barre et sélectionnez « **toujours autoriser les fenêtres intempestives de ce site** »



2.2 Si la barre d'information n'apparaît pas

- Sélectionnez dans le menu « outil » de votre navigateur la rubrique « bloqueur de fenêtre intempesive »



- Sélectionnez ensuite « **toujours autoriser les fenêtres intempesives de ce site** »
- Validez le message qui apparaît alors,



- et cliquez sur « **Recommencer** » pour actualiser votre navigateur

