

Des patients diabétiques insuffisamment dépistés

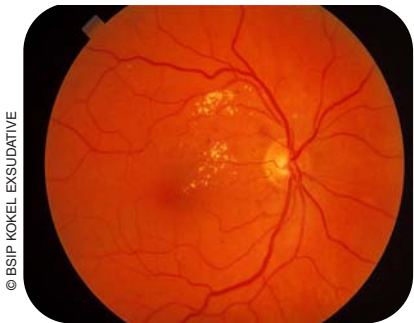
Afin de prévenir la rétinopathie diabétique, les recommandations de bonnes pratiques médicales préconisent un rythme de surveillance annuel du fond d'œil, ce qui est difficile à mettre en pratique (réticence du patient, rendez-vous difficile à obtenir, examen désagréable...).

Aujourd'hui, seuls 43%* des diabétiques bénéficient d'un examen ophtalmologique annuel, pourtant essentiel pour déceler une complication oculaire.

Il faut privilégier l'examen du fond d'œil à la découverte du diabète et annuellement pour les patients à risque.**

Les chiffres

Cette affection de la rétine atteint la moitié des diabétiques. C'est une cause majeure de malvoyance et la première cause de cécité avant l'âge de 50 ans. Après 20 ans d'évolution du diabète, plus de 90% des diabétiques de type I et plus de 60% des diabétiques de type II ont une rétinopathie diabétique.***



Rétinopathie diabétique débutante



Rétinopathie diabétique proliférante

* Résultats de l'étude Entred (Échantillon national témoin représentatif des personnes diabétiques), juin 2004, www.invs.sante.fr.

** Conformément aux recommandations de l'ANAES, mars 2000, www.has-sante.fr,

***Recommandations pour le dépistage et la surveillance de la rétinopathie diabétique, Alfediam, 1996, www.alfediam.org.

Faites bénéficier vos patients diabétiques d'un dépistage par rétinographe...

Cette campagne de dépistage dans votre région est une initiative soutenue par le Ministère de la Santé.

Le dépistage par rétinographe non mydriatique : une nouvelle technique de dépistage plus simple et plus rapide

Cet appareil permet de réaliser une photographie numérisée du fond d'œil, sans dilation de la pupille. Cet examen indolore et inoffensif est réalisé en 10-15 minutes par un technicien formé à cette méthode.

L'objectif de cette campagne

Elle permet de cibler les patients qui ne bénéficient pas d'un dépistage régulier et d'adresser à un ophtalmologue ceux chez qui on a dépisté une rétinopathie, qui sera prise en charge en priorité. Les ophtalmologues impliqués dans l'action se sont engagés à recevoir les patients à risque en priorité.

Que se passe-t-il après la prise de photos ?

Le technicien transmet les clichés numérisés de façon sécurisée vers un centre de lecture ophtalmologique où ils sont interprétés par un ophtalmologiste spécialisé. Un compte rendu de l'analyse vous est envoyé rapidement, ainsi qu'au patient, indiquant le diagnostic et la conduite à tenir.



Rétinographe

... ce dépistage doit se faire systématiquement une fois par an

Le dépistage est le meilleur moyen de prévenir les complications

Protégez vos patients diabétiques de la rétinopathie diabétique

Contactez le centre de dépistage de votre région



DIAMIP - Service de diabétologie - CHU de TOULOUSE - Rangueil

1 Avenue Jean Poulhès TSA 50032

31059 TOULOUSE cedex 9

Tél. : 05.61.32.33.65 - Fax : 05.61.32.27.89

E-Mail : contact@diamip.com

site Web : www.diamip.com

Réseau de dépistage mobile de la rétinopathie diabétique dans le département du Gers : www.redia-32.net



Association Française des Diabétiques (AFD)

AFD Midi-Pyrénées / AFD Diasport

105 Allées Charles de Fitte - 31300 TOULOUSE

Tél: 05 34 51 26 97 - Fax : 05 61 42 89 31

E-Mail : afdmidipyrenees@wanadoo.fr



Informations

AllôDiabète® 
01 40 09 68 09

www.afd.asso.fr

www.sante.gouv.fr

Faites-les bénéficier d'un dépistage par rétinographe

